

## L611

### Grifo Simple de Laboratorio, Montaje en Cubierta, 6 " con cuello de cisne



**Aplicación:** Llave montada en la cubierta con interruptor de vacío para agua fría.

**Cuerpo:** Latón forjado.

**Unidad de válvula:** Unidad de válvula de compresión autónoma WaterSaver con asiento de acero inoxidable reemplazable.

**Manija:** Manija de latón forjado de cuatro brazos con disco de índice codificado por colores.

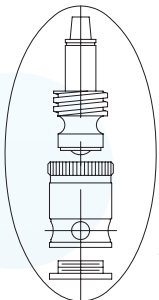
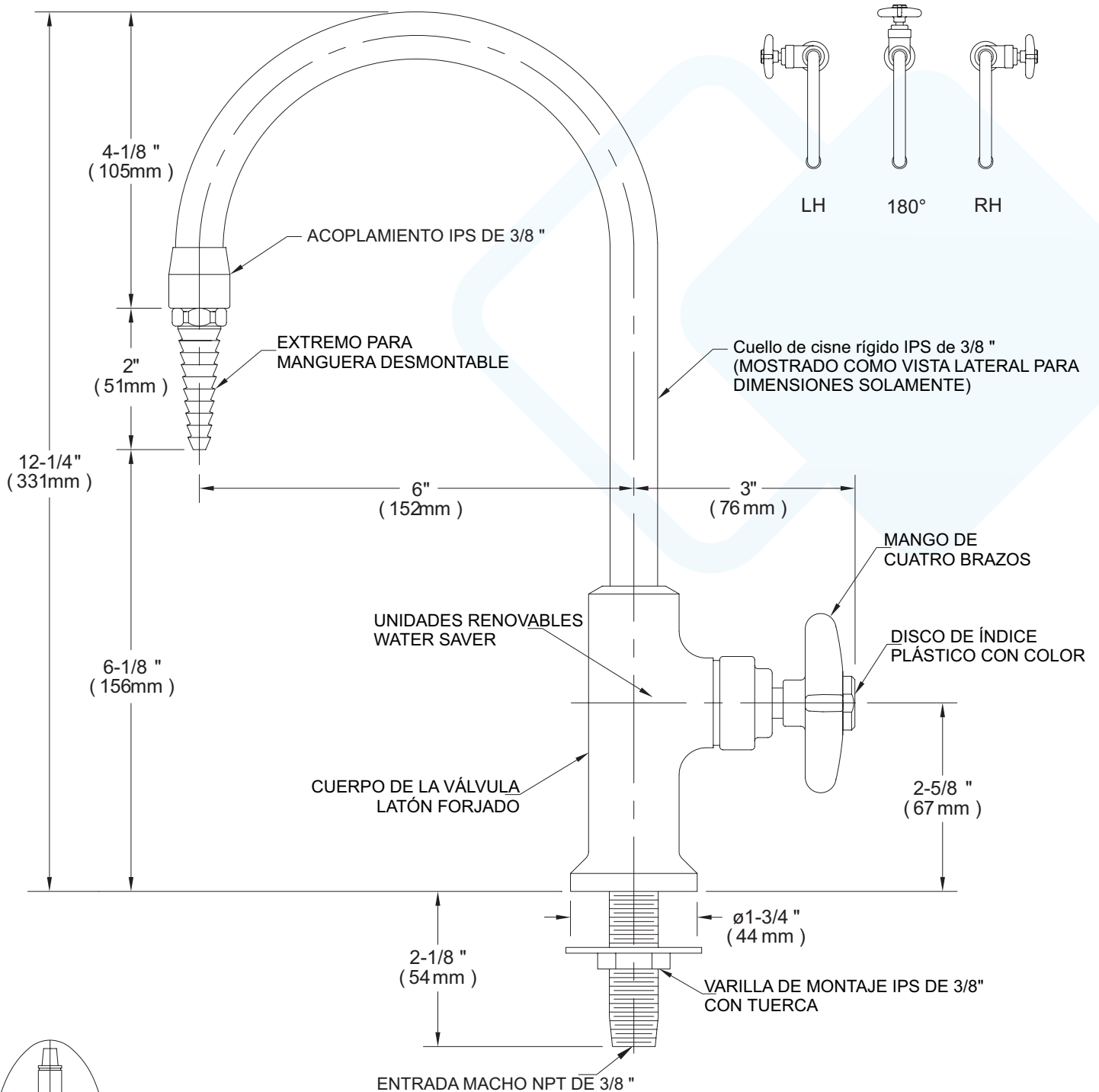
**Cuello de cisne:** cuello de cisne rígido de 6". El cuello de cisne se establece en la configuración de la mano derecha, a menos que se especifique la mano izquierda o 180 grados.

**Disyuntor de vacío:** Disyuntor de vacío integral para evitar el reflujó. El interruptor de vacío tiene un asiento reemplazable y una copa flotante ultraligera para resistir derrames a bajo flujo.

**Entrada:** 3/8 "entrada macho NPT. Equipado completo con contratuerca y arandela.

**Salida:** salida hembra de 3/8" NPS con extremo de manguera dentada removible anti salpicaduras.

**Garantía de calidad:** Grifo completamente ensamblado y probado en fábrica antes del envío



ASIENTO DE ACERO INOXIDABLE REEMPLAZABLE

Las medidas pueden variar  $\pm 1/4$  ".

**NOTAS**

1. EL ACCESORIO ESTÁ CERTIFICADO POR CSA INTERNATIONAL PARA CUMPLIR CON ASME A112.18.1M Y CSA B125.1
2. EL ACCESORIO SE MONTA TOTALMENTE (CON LOS TUBOS DE SUMINISTRO SUELTOS) Y SE PRUEBA EN FÁBRICA ANTES DEL ENVÍO.
3. A MENOS QUE SE ESPECIFIQUE DE OTRA MANERA, EL ACCESORIO ESTÁ FABRICADO EN LA CONFIGURACIÓN DE MANO DERECHA

