

## L2212TWI-VB-3001



### Grifo mezclador, montado en cubierta con control de manos / pies

**Aplicación:** Llave mezclador montado en la cubierta con válvula de pedal montada en el piso. La llave puede ser accionada por manijas o pedales de la llave.

**Cuerpo del grifo:** barra de latón

**Unidades de válvula de grifo:** Unidades de válvula de compresión autónomas Water Saver con asientos de acero inoxidable reemplazables.

**Manijas:** de latón forjado de cuatro brazos con discos de índice codificados por colores.

**Cuello de cisne:** 6 "columpio cuello de cisne.

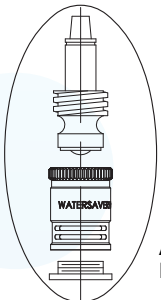
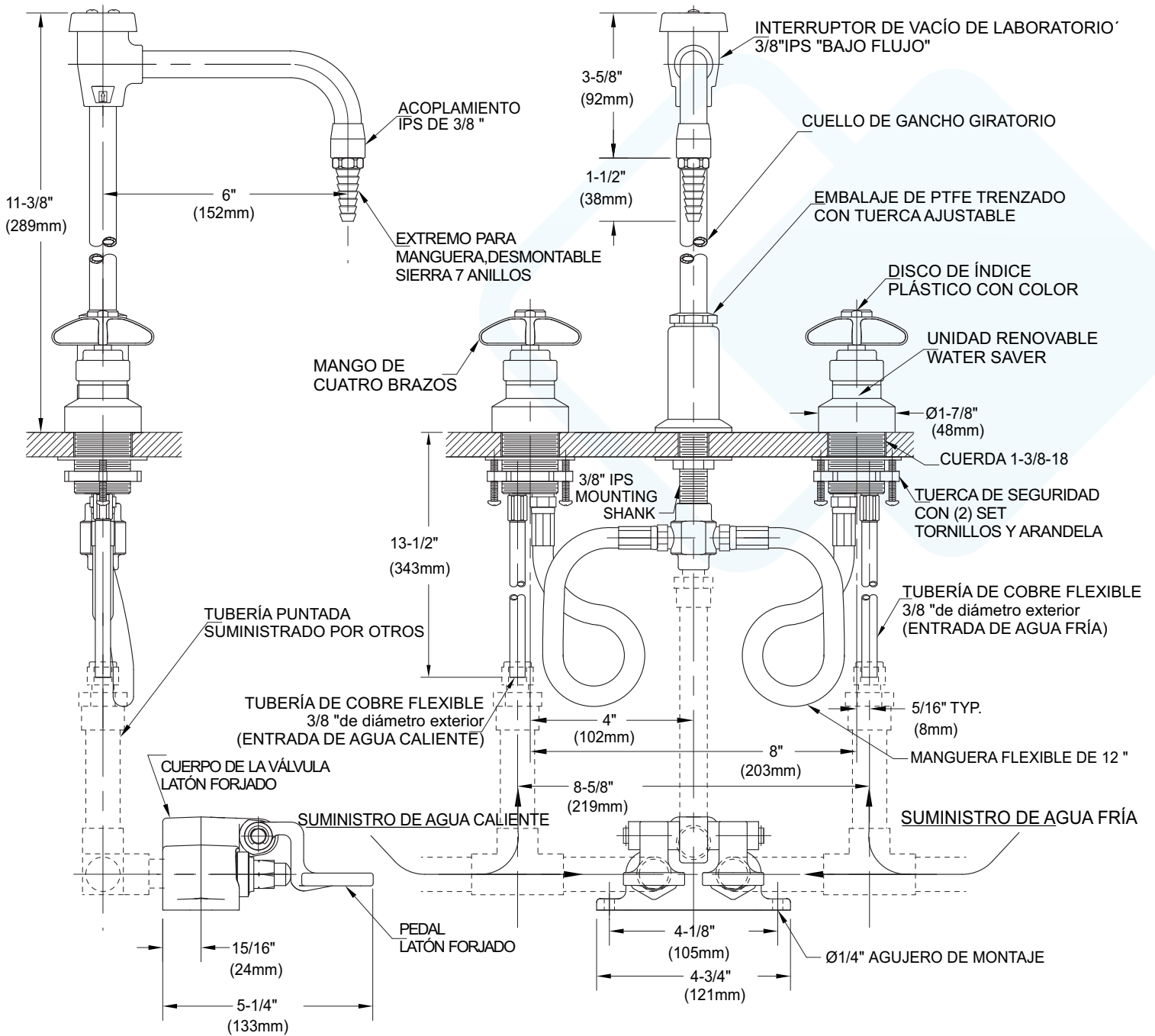
**Salida:** salida hembra de 3/8 "NPS con extremo de manguera dentada removible anti salpicaduras.

**Disyuntor de vacío:** Disyuntor de vacío integral para evitar el reflujo. El interruptor de vacío tiene un asiento reemplazable y una copa flotante ultra ligera para resistir derrames a bajo flujo.

**Entradas del grifo:** (2) vástagos macho de 1-3 / 8 "con entradas de tubo de cobre flexible de 3/8" OD. La conexión central tiene una entrada macho de 3/8 "NPT. Se suministra completa con (2) mangueras flexibles de PVC, conexión en T central, tuercas y arandelas.

**Válvula de pedal:** Válvula mezcladora accionada con el pie montada en el suelo. Equipadas con unidades de válvulas de cierre automático, pedales de latón forjado y entradas y salidas hembra de 1/2 "NPT.

**Garantía de calidad:** Grifo completamente ensamblado y probado en fábrica antes del envío



ASIENTO DE ACERO INOXIDABLE  
REEMPLAZABLE

Las medidas pueden variar  $\pm 1/4"$ .



#### NOTAS

1. EL ACCESORIO ESTÁ COMPLETAMENTE MONTADO Y PROBADO EN FÁBRICA ANTES DEL ENVÍO.
2. EL INTERRUPTOR DE VACÍO ESTÁ CERTIFICADO PARA CUMPLIR ASSE 1001.
3. EL ACCESORIO ESTÁ CERTIFICADO POR CSA INTERNACIONAL PARA CUMPLA CON ASME A112.18.1M Y CSA B125.1.
4. EL ACCESORIO TIENE UN ACABADO CROMADO PULIDO.